



XXIV Campionati Italiani di Astronomia

Finale Nazionale - 28 aprile 2026

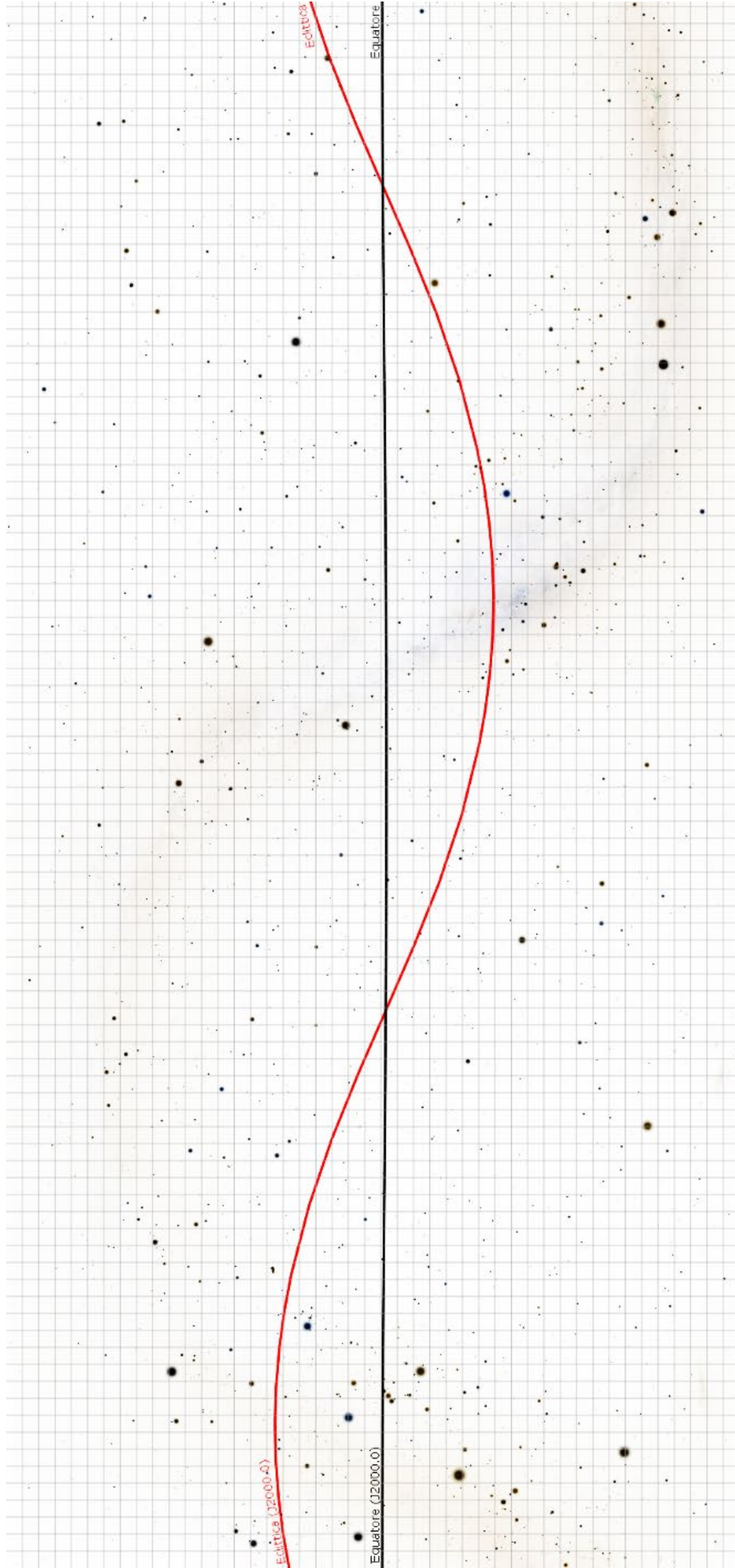
Prova Pratica - Categoria Junior 1



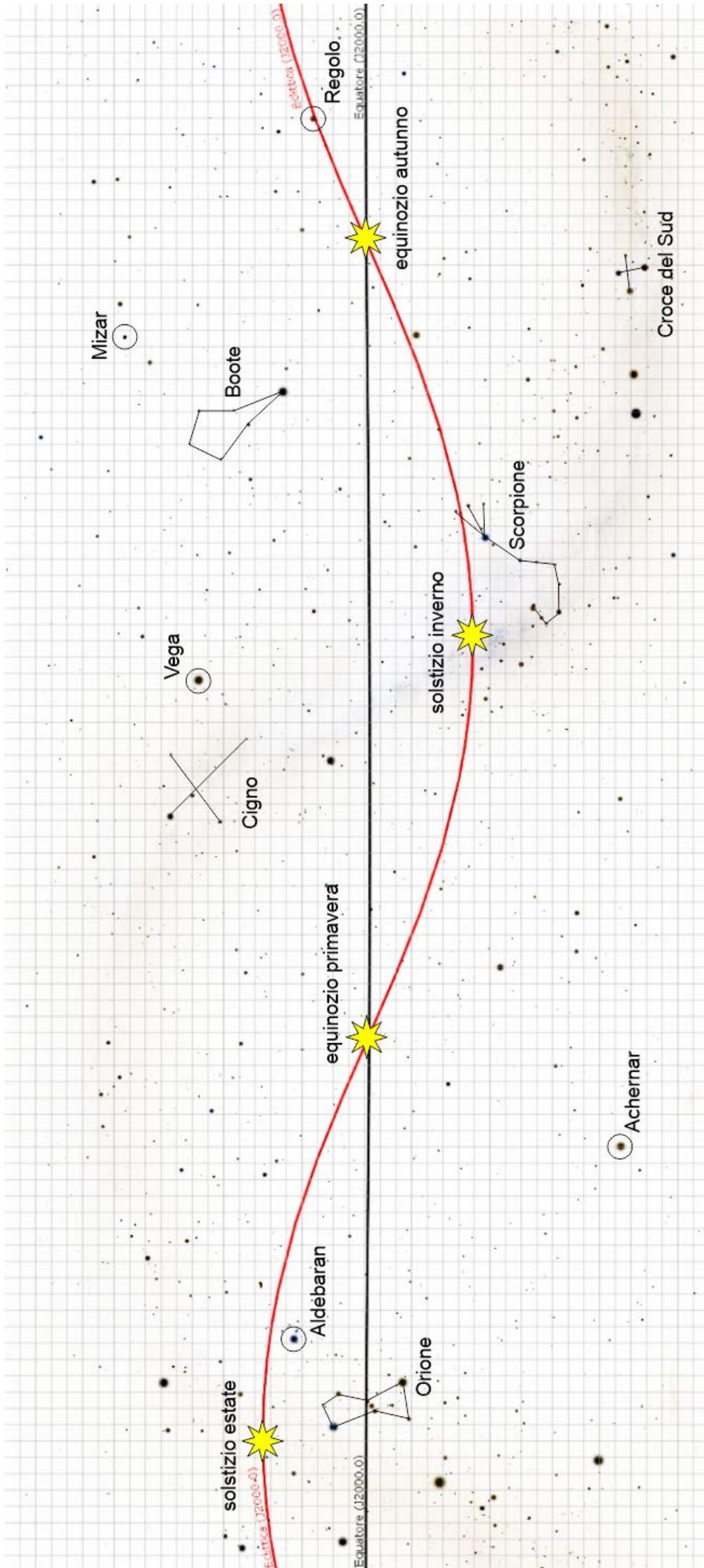
1 - Stelle e costellazioni

La figura della pagina seguente è una proiezione di una parte della sfera celeste su cui sono indicati l'equatore celeste (linea nera) e l'eclittica (linea rossa).

- Individuate e indicate sulla mappa la posizione del Sole all'equinozio di primavera, al solstizio d'estate, all'equinozio d'autunno e al solstizio d'inverno.
- Individuate sulla mappa le seguenti costellazioni indicandole con il loro nome e unendo con delle linee le loro stelle principali: Orione, Cigno, Croce del Sud, Scorpione e Boote.
- Individuate sulla mappa le seguenti stelle e indicatele con il loro nome: Achernar (α Eri), Aldebaran (α Tau), Mizar (ζ UMa), Regolo (α Leo) e Vega (α Lyr).



Soluzione:





XXIV Campionati Italiani di Astronomia

Finale Nazionale - 28 aprile 2026

Prova Pratica - Categoria Junior 1



2 – Indovina il soggetto della foto

Identificate gli oggetti rappresentati nelle seguenti immagini barrando una sola delle opzioni proposte.



- Galassia ellittica
- Ammasso globulare
- Galassia a spirale
- Ammasso aperto



- Modulo di comando di Apollo 13
- Telescopio spaziale Hubble
- Navicella Orion di Artemis II
- Telescopio Spaziale James Webb



- Nebulosa ad anello della Lira
- Nebulosa del granchio
- Buco nero in M87
- Galassia ellittica



- Nebulosa ad anello della Lira
- Buco nero in M87
- Ammasso Globulare
- Nebulosi di Orione



- Telescopio Spaziale Fermi
- Telescopio Spaziale James Webb
- Telescopio Spaziale Hubble
- Telescopio Spaziale Euclid



- Io
- Europa
- Ganimede
- Callisto



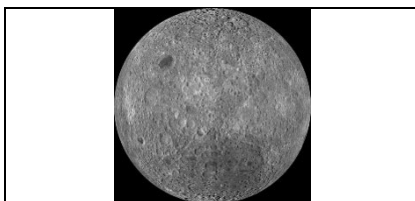
- Ammasso globulare
- Galassia a spirale
- Nebulosa di Orione
- Ammasso aperto



- Titano
- Europa
- Marte
- Venere



- Telescopio Spaziale James Webb
- Navicella Orion di Artemis II
- Telescopio spaziale Hubble
- Stazione Spaziale Internazionale



- Callisto
- Mercurio
- "Faccia nascosta" della Luna
- Mimas



- Titano
- Mercurio
- Marte
- Plutone



- Marte
- Plutone
- Caronte
- Callisto

Soluzione:



- Galassia ellittica
- Ammasso globulare
- Galassia a spirale
- Ammasso aperto



- Modulo di comando di Apollo 13
- Telescopio spaziale Hubble
- Navicella Orion di Artemis II
- Telescopio Spaziale James Webb



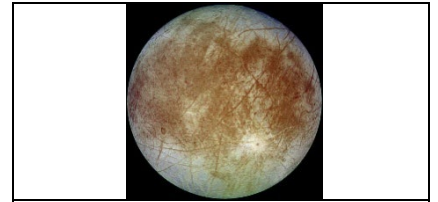
- Nebulosa ad anello della Lira
- Nebulosa del granchio
- Buco nero in M87
- Galassia ellittica



- Nebulosa ad anello della Lira
- Buco nero in M87
- Ammasso Globulare
- Nebulose di Orione



- Telescopio Spaziale Fermi
- Telescopio Spaziale James Webb
- Telescopio Spaziale Hubble
- Telescopio Spaziale Euclid



- Io
- Europa
- Ganimede
- Callisto



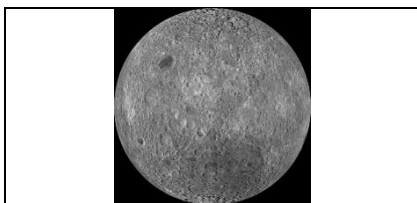
- Ammasso globulare
- Galassia a spirale
- Nebulosa di Orione
- Ammasso aperto



- Titano
- Europa
- Marte
- Venere



- Telescopio Spaziale James Webb
- Navicella Orion di Artemis II
- Telescopio spaziale Hubble
- Stazione Spaziale Internazionale



- Callisto
- Mercurio
- "Faccia nascosta" della Luna
- Mimas



- Titano
- Mercurio
- Marte
- Plutone



- Marte
- Plutone
- Caronte
- Callisto